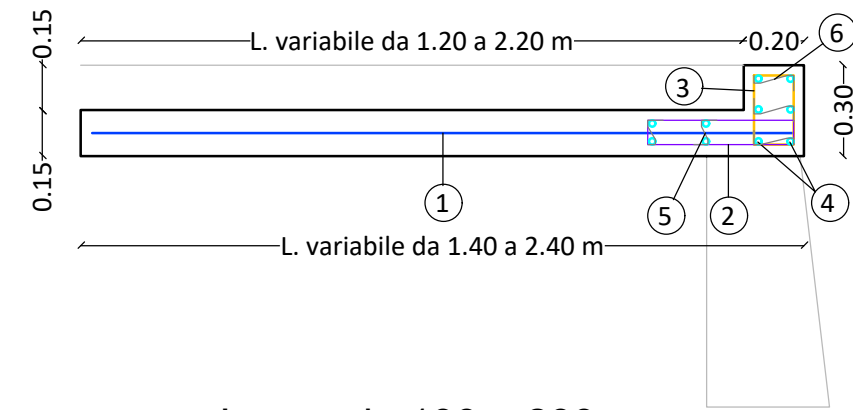


ARMATURA SOLETTA RAMPA

scala 1:25



L. var. da 133 a 233 cm

① rete Ø18/15x15

② Ø8/20 L=122

③ Ø8/20 L=82

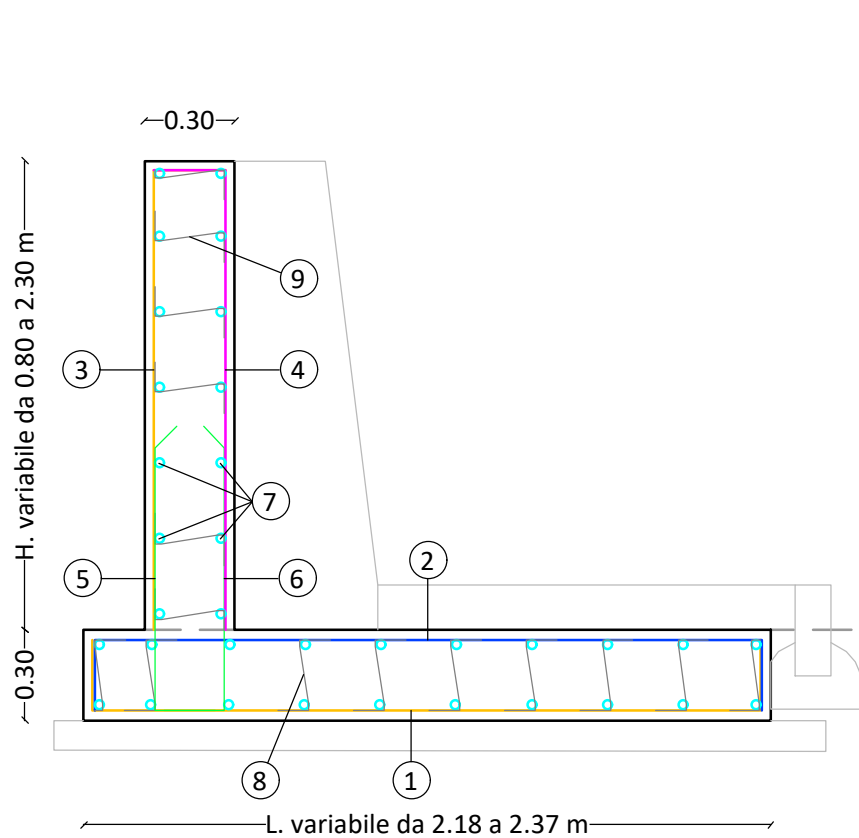
④ 1+1Ø10/15 Correnti

⑤ Ø10 L=19

⑥ Ø10 L=23

ARMATURA MURO IN SPONDA SX

scala 1:25



L. var. da 211 a 230 cm

② Ø14/25 L. 257 a 276 cm

① Ø14/25 L. 257 a 276 cm

L. var. da 211 a 230 cm

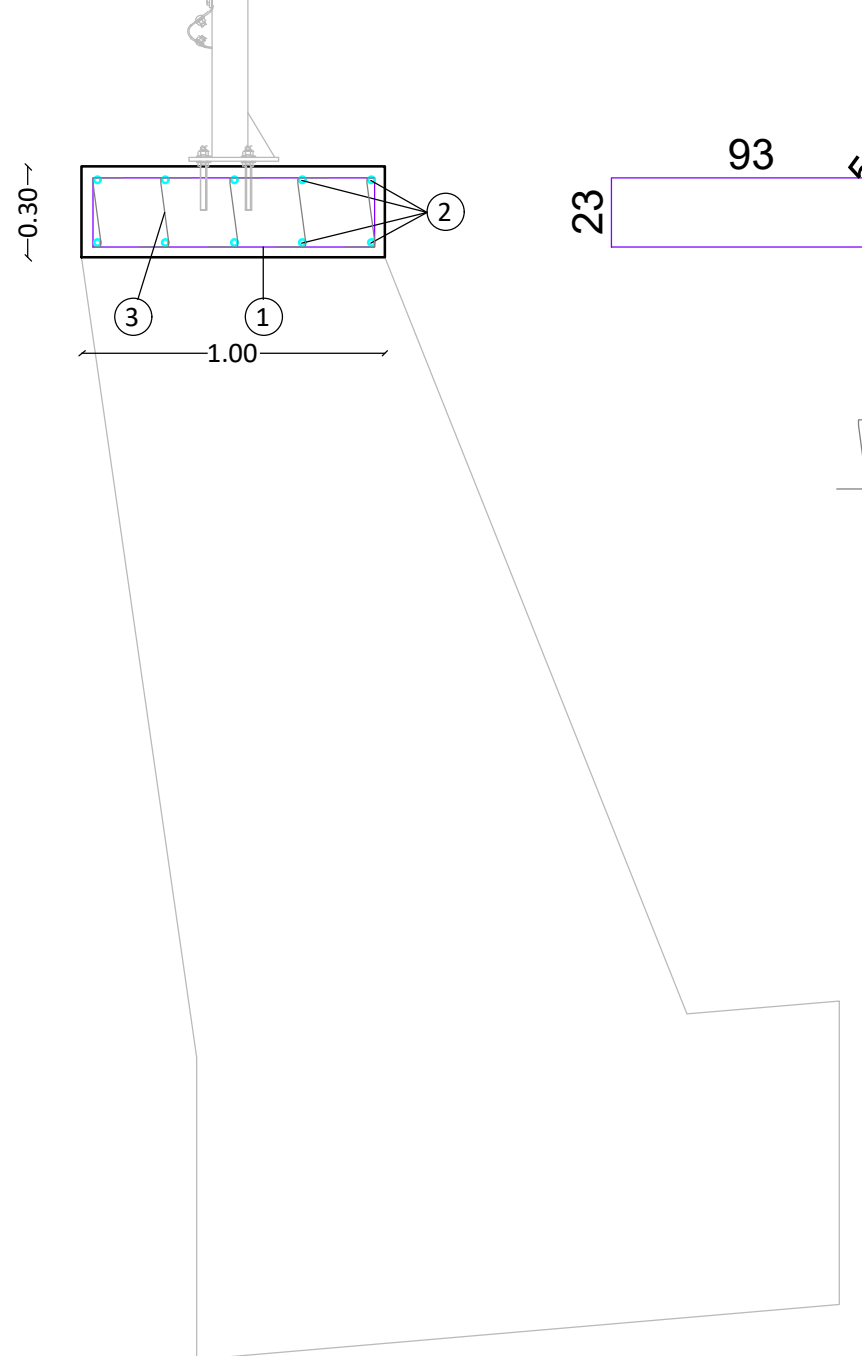
⑦ Ø10/25 Correnti

⑧ Ø10 L=43

⑨ Ø10 L=43

ARMATURA COPERTINA IN C.A.

scala 1:25



① Ø12/20 L=242

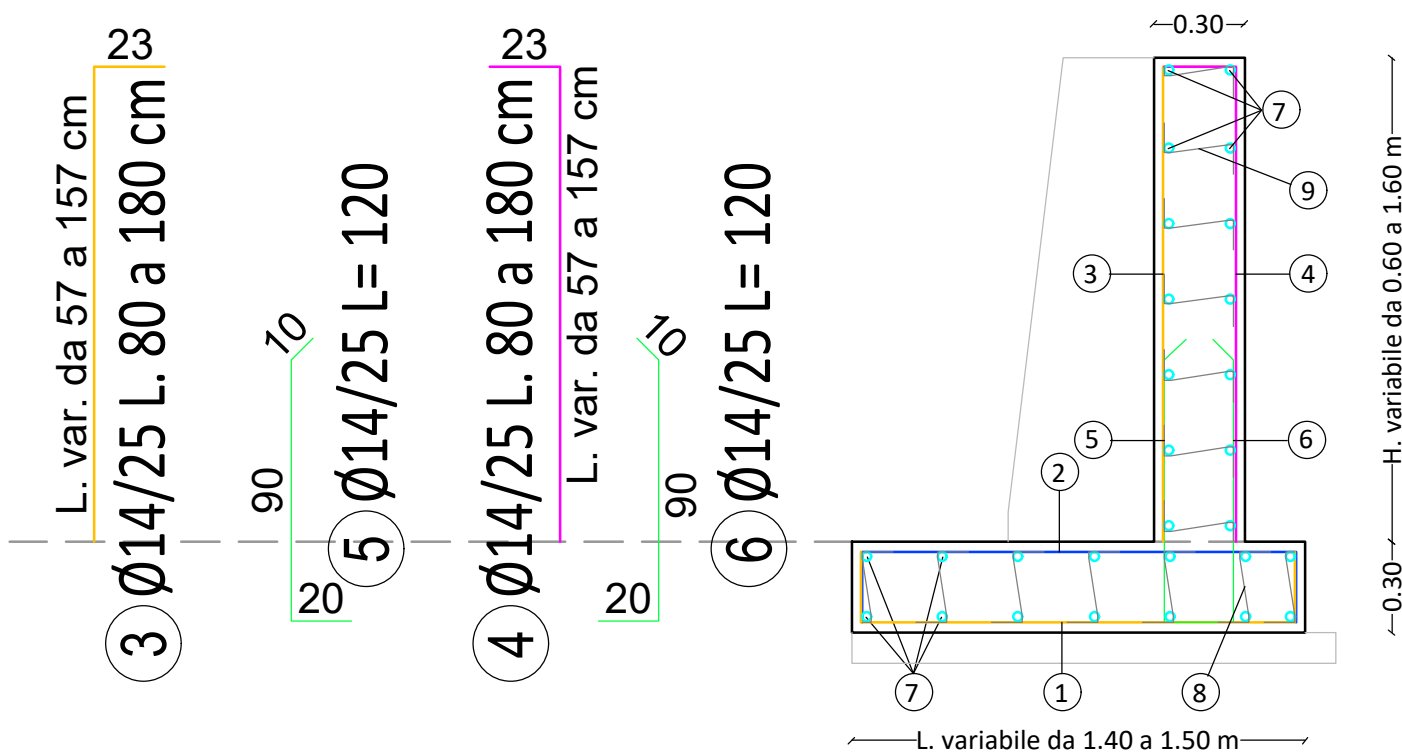
② 4+4Ø12 Correnti

③ Ø10 L=43

DATI STRUTTURA	
Comune	Valchiusa
Coordinate geografiche del cantiere	E: 404119.43 m N: 5038833.39 m
Altitudine	745 m s.l.m.
Zona sismica	3
Tipo di opera	ORDINARIA
Vita nominale	50 anni
Classe d'uso	IV
Normativa di riferimento	D.M. 17/01/2018

ARMATURA MURO IN SPONDA DX

scala 1:25



⑦ Ø10/25 Correnti

⑧ Ø10 L=43

⑨ Ø10 L=43

② Ø14/25 L. 179 a 189 cm

L. da 133 a 143 cm

L. da 133 a 143 cm

① Ø14/25 L. 179 a 189 cm

TABELLA CARICHI			
Permanenti strutturali			
Calcestruzzo armato			25.00 kN/mc
Permanenti non strutturali (Spinta)			
Coltre Detritica			
Peso di volume del terreno	18.0 kN/mq	Coesione	0 kPa
Angolo d'attrito interno	32		
Riempimento			
Peso di volume del terreno	18.0 kN/mq	Coesione	0 kPa
Angolo d'attrito interno	30		
Carichi Variabili su scogliera di sottscarpa			
Accidentale veicoli			20.00 kN/mq
MarciapiEDE			10.00 kN/mq
Azione sismica			
a _g (SLV)	0.536 m/s²	Categoria topografica	T3
a _g (SLD)	0.301 m/s²	Categoria sottosuolo	D

CARATTERISTICHE DEI MATERIALI						
CALCESTRUZZO (rif. UNI EN 206)	Classe	Rck	A/C max	D max	Copriferro	CI max
Fondazioni, elevazioni	C25/30	300 daN/cm²	0.60	32 mm	3.5 cm	0.20 %
<small>Rck = Resistenza caratteristica a compressione A/C massimo rapporto acqua / cemento Dmax = Dimensione nominale massima degli aggregati CI max = contenuto massimo di cloruri</small>						
Oggetto	Classe di esposizione	Classe di consistenza	Oggetto	Classe di esposizione	Classe di consistenza	
Fondazioni	XC2	S4	Elevazioni	XC2	S4	
ACCIAIO		Tipo	fyk	ftk	(Ag)k	
Per calcestruzzo armato		B450 C	≥ 4500 daN/cm²	≥ 5400 daN/cm²	> 7.5 %	
<small>fyk = Tensione di snervamento caratteristica ftk = Tensione di rottura caratteristica (Ag)k = Allungamento percentuale a rottura caratteristico</small>						
COPRIFERRO STRUTTURE GETTATE IN OPERA			Sono richiesti per le prove regolamentari: N° 3 prelievi (pari a n° 2 provini) ogni 300 mc di getto di miscela omogenea, ciascuno dei quali eseguito su 100 mc di getto di miscela omogenea per controllo di accettazione di tipo A, ai sensi del par. 11.2.5.1 delle NTC 2018. Si prescrive l'esecuzione di un prelievo (pari a n° 2 provini) per ogni giorno di getto. N° 3 campioni ogni 30 t di acciaio impiegato della stessa classe proveniente dallo stesso stabilimento o Centro di trasformazione, anche se con forniture successive, ai sensi del par. 11.3.2.12 delle NTC 2018. I contenitori per i prelievi devono essere presenti in cantiere al momento del getto.			
Spessore copriferro c = 35 mm E' PREVISTO L'UTILIZZO DEI DISTANZIATORI IN PLASTICA PER GARANTIRE IL COPRIFERRO PRESCRITTO SU TUTTE LE SUPERFICI DI GETTO						

COMMITTENTE:



COMUNE DI VALCHIUSSA

IL RESPONSABILE DEL PROCEDIMENTO:

OGGETTO:

REALIZZAZIONE MARCIAPIEDE TRA VICO
E DRUSACCO LOTTO 1

LOCALITÀ DELL'INTERVENTO:

SP 64 DELLA VALCHIUSSA

FASE PROGETTUALE:

PROGETTO ESECUTIVO

7	-	-	-	-	-
6	-	-	-	-	-
5	-	-	-	-	-
4	-	-	-	-	-
3	-	-	-	-	-
2	Luglio 2023	PROGETTO ESECUTIVO	M.B.	I.B.	G.N.
1	Ottobre 2022	PROGETTO DEFINITIVO	-	I.B.	G.N.
0	Gennaio 2022	STUDIO DI FATTIBILITÀ	-	M.V.R.	G.N.
REVISIONE	DATA	DESCRIZIONE	REDATTO	VERIFICATO	RIESAMINATO

TITOLO:

ARMATURE C.A.

ARCHIVIO:

FILE N°:

5505

TAV.15_ARMATURE_CA

DATA:

Loranzè, Luglio 2023

TAVOLA N°

15

SCALA:

1:25

Sede legale Via Barengo n.13, 10081 Castellamonte (To) TEL. +39 348 7227848 e-mail: info.noascono@pec.it P.IVA 08172840012 Sede operativa Strada Provinciale 222, n.31 10010 Loranzè (To) TEL. 0125.1970499 FAX 0125.564014 e-mail: gianluca.noascono@liquadrifoglio.to.it	PROGETTISTA: Dott. Ing. Gianluca NOASCONO N° 8292 Y ALBO INGEGNERI PROVINCIA DI TORINO	ALTRA FIGURA:	TIMBRO:
	TIMBRO: 	ALTRA FIGURA:	TIMBRO: